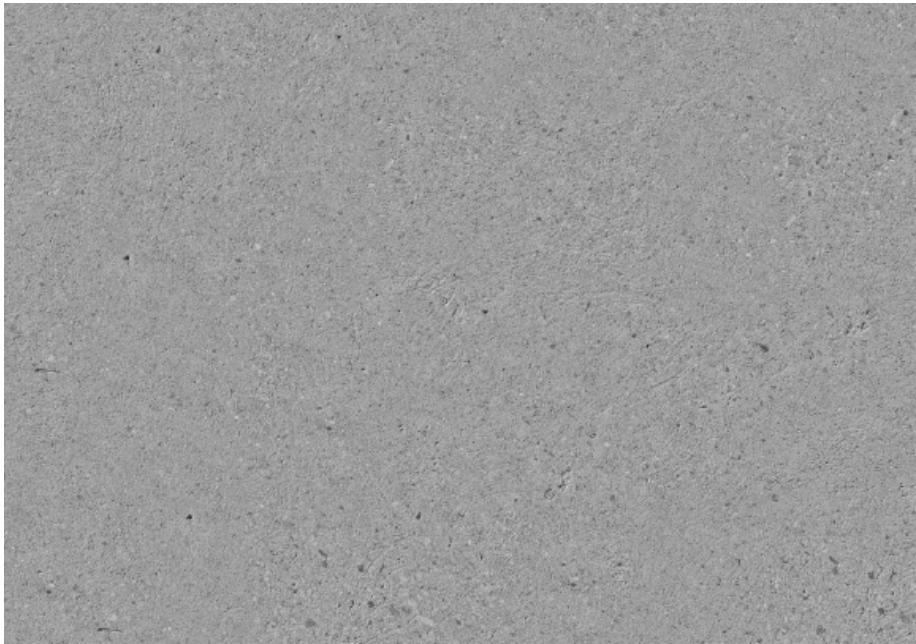


常州水泥

生成日期: 2025-10-24

煤矸石和**bai**粘土组都可以生产普通水泥。水泥的生产**du**工艺，以石灰石和粘**zhi**土为主要原料，经破碎、配料**dao**磨细制成生料，喂入水泥窑中煅烧成熟料，加入适量石膏（有时还掺加混合材料或外加剂）磨细而成。按用途及性能分为三大类：①通用水泥。用于一般土木建筑工程，如硅酸盐水泥（以硅酸钙为主要矿物组成的水泥的统称，国际上统称为波特兰水泥，包括普通硅酸盐水泥，矿渣、火山灰质、粉煤灰、混合硅酸盐水泥等）。②专用水泥。用于某种专用工程，如油井水泥、型砂水泥等。③特种水泥。用于对混凝土某些性能有特殊要求的工程，如快硬水泥、水工水泥、抗***盐水泥、膨胀水泥、自应力水泥等。水泥的性能必须符合国家标准规定的细度、凝结时间、安定性、强度、比重、水化热、抗渗性、抗冻性、胀缩性、耐热性和耐蚀性等指标。

影响水泥凝固速率和硬化强度的因素有很多，如温度，加水量，还有不同种类的外加剂等因素。常州水泥



（2）六大水泥标准修订的主要内容a水泥胶砂强度检验方法改为GB/T17671—1999方法六大水泥产品标准均引用GB/T17671—1999方法作为水泥胶砂的强度检验方法，不再采用GB177—85方法。因此GB/T17671—1999方法上升为强制性方法，而GB177—85方法下降为推荐性方法b水泥标号改为强度等级六大水泥老标准实行以Kg/cm²表示的水泥标号，如325、425、425R、525、525R等。六大水泥新标准实行以Mpa表示的强度等级，如32.5、32.5R、42.5、42.5R、52.5、52.5R等，使强度等级的数值与水泥28天抗压强度指标的比较值相同。苏州工业化水泥供应商家1871年，日本开始建造水泥厂。



水泥速凝是指水泥的一种不正常的早期固化或过早变硬现象。高温使得石膏中结晶水脱水，变成浆状体，从而失去调节凝结时间的能力。假凝现象与很多因素有关，一般认为主要是由于水泥粉磨时磨内温度较高，使二水石膏脱水成半水石膏的缘故。当水泥拌水后，半水石膏迅速与水反应为二水石膏，形成针状结晶网状结构，从而引起浆体固化。另外，某些含碱较高的水泥，***钾与二水石膏生成钾石膏迅速长大，也会造成假凝。假凝与快凝不同，前者放热量甚微，且经剧烈搅拌后浆体可恢复塑性，并达到正常凝结，对强度无不利影响。

如果通过技术改造和监管到位，颗粒物排放减少50%，氮氧化物减少25%，每年可减少排污费约30万元，相当于年吨水泥少交费0.15万元，按全国水泥量18.6亿吨计算，今后5年可减少排污费达13.95亿元。同时减少了粉尘、二氧化硫、二氧化氮的污染，环境及社会效益巨大。如果水泥行业能在今后五年内达到30%的原料/燃料替代率，则每年可减少二氧化碳排放2.8亿吨，同时因降低化石燃料的使用而成本节省达3720亿元，产以生巨大的环保以及经济效益。水泥在硬化过程中体积变化的均匀性能。



阿尔博水泥325白水泥能满足用户对白水泥颜色、细度、早强的要求，同时也能够满足用户对白度、强度和稳定性的要求。· 高纯白度 · 高强度 · 细度优 · 稳定性好 · 低碱性仙鹿牌32.5级白水泥通用用于水磨石地坪，彩色水泥，彩色路砖、透水砖、水泥制品，文化石，雕塑，腻子，新型建材产品中。阿尔博白水泥拥有许多特

殊的性能，无论是用在商厦、住宅、宾馆或办公楼等建筑上，对建筑物的装饰都能起到良好的效果。产品品质：

阿尔博325白水泥已超过国家标准GB/T2015—2005中的质量技术指标要求。

包装规格：

50□□ 40□□ 25□ /1200kg吨袋

储存：

需存放于干燥、阴凉、透风处，比较好是在室内，严格做好防潮工作，最长能存放3个月。

指标名称内控指标GB/T2015—2005要求强度3天28天3天28天抗折强度□Mpa4.26.83.06.0抗压强度□Mpa20.035.012.032.5细度□80um□%0.3%不超过10%凝结时间 初凝

终凝140分钟

190分钟不得早于45分钟

不得迟于10小时白度89不低于87

水泥长期以来，作为一种重要的胶凝材料，广泛应用于土木建筑、水利、国防等工程。常州加工水泥供应

加水搅拌后成浆状，经过硬化后就能成为坚固的建筑材料。常州水泥

湿法生产。将原料加水粉磨成生料浆后，喂入湿法窑煅烧成熟料的方法。也有将湿法制备的生料浆脱水后，制成生料块入窑煅烧成熟料的方法，称为半湿法，仍属湿法生产之一种。干法生产的主要优点是热耗低（如带有预热器的干法窑熟料热耗为3140～3768焦/千克），缺点是生料成分不易均匀，车间扬尘大，电耗较高。湿法生产具有操作简单，生料成分容易控制，产品质量好，料浆输送方便，车间扬尘少等优点，缺点是热耗高（熟料热耗通常为5234～6490焦/千克）。水泥的生产，一般可分生料制备、熟料煅烧和水泥制成等三个工序，整个生产过程可概括为“两磨一烧”。常州水泥

上海银鸽实业有限公司主营品牌有银鸽，发展规模团队不断壮大，该公司生产型的公司。公司是一家有限责任公司企业，以诚信务实的创业精神、专业的管理团队、踏实的职工队伍，努力为广大用户提供高品质的产品。公司业务涵盖白水泥，灰水泥□UEA□胶粉，价格合理，品质有保证，深受广大客户的欢迎。银鸽自成立以来，一直坚持走正规化、专业化路线，得到了广大客户及社会各界的普遍认可与大力支持。